

Форма ФСН №30

**раздел VIII. Техническое
состояние зданий**

Форма 30. Раздел VIII. ТЕХНИЧЕСКОЕ СОСТОЯНИЕ ЗДАНИЙ (8000)

Наименование учреждений	№ стр	Число зданий													Общая площадь зданий, кв м	
		Всего	из них (из гр. 3):													
			находятся в аварийном состоянии, требуют сноса	требуют реконструкции	требуют капитального ремонта	находятся		имеют виды благоустройства								
						в приспособленных помещениях	в арендованных помещениях	водопровод	горячее водоснабжение	центральное отопление	канализацию		телефонную связь	автономное энергоснабжение		
1	2	3	4	5	6	7	8	9	10	11	12	13	14	15	16	17
Подразделения, оказывающие медицинскую помощь в амбулаторных условиях	1															
Подразделения, оказывающие медицинскую помощь в стационарных условиях	2															
Подразделения, оказывающие медицинскую помощь в амбулаторных и стационарных условиях, расположенные в одном здании	3															
Офисы врачей общей практики	4															
ФАПы	5															
Фельдшерские пункты	6															
Патологоанатомические отделения	7															
Прочие	8															
Всего (сумма строк 1-8)	9															

Форма 30 таб.8000-8003 за 2022г. (на 01.01.2023) для ГБУЗов

заполняется автоматически (после «Пересчета») на основании данных **Паспорта ЛПУ** раздела **«Здания»**

В таблице учитывается техническое состояние **всех** состоящих на балансе и арендуемых зданий подразделений медицинских организаций

✓ **МО, расположенные на первом этаже многоэтажного здания и занимающие только часть площади, заполняют таб.8000**

✓ **Медицинские кабинеты, находящиеся в школах и детских садах, в**

Форма 30 таб.8000-8003 за 2022г. (на 01.01.2023) для ГБУЗов заполняется **автоматически (после «Пересчета») на основании данных **Паспорта ЛПУ** раздела «Здания»**

В таблице учитывается техническое состояние всех состоящих на балансе и арендуемых зданий подразделений медицинских организаций

- ✓ **МО, расположенные на первом этаже многоэтажного здания и занимающие только часть площади, заполняют таб.8000**
- ✓ **Медицинские кабинеты, находящиеся в школах и детских садах, в таблице не учитываются**

Раздел VIII. ТЕХНИЧЕСКОЕ СОСТОЯНИЕ ЗДАНИЙ

(8000)

Наименование учреждений	№ стр	Число зданий													Общая площадь зданий, кв м	
		Всего	из них (из гр. 3):													
			находятся в аварийном состоянии, требуют сноса	требуют реконструкции	требуют капитального ремонта	находятся		имеют виды благоустройства								
						в приспособленных помещениях	в арендованных помещениях	водопровод	горячее водоснабжение	центральное отопление	канализацию		телефонную связь	автономное энергоснабжение	всего	из них находящихся в аварийном состоянии, или требующих сноса, реконструкции и капитального ремонта
1	2	3	4	5	6	7	8	9	10	11	12	13	14	15	16	17
Подразделения, оказывающие медицинскую помощь в амбулаторных условиях	1															
Подразделения, оказывающие медицинскую помощь в стационарных условиях	2															
Подразделения, оказывающие медицинскую помощь в амбулаторных и стационарных условиях, расположенные в одном здании	3															
Офисы врачей общей практики	4															
ФАПы	5															
Фельдшерские пункты	6															
Патологоанатомические отделения	7															
Прочие	8															
Всего (сумма строк 1-8)	9															

Все акты/ технические заключения на каждое здание в сканированном виде (все страницы) необходимо прикрепить в **Паспорте ЛПУ** разделе **"Здания" - "Техническое состояние" - "Связи" - "Присоединенные документы"**

➤ «Акт обследования зданий на необходимость капитального ремонта», «Акт об аварийном здании» — документы, составляемые организацией, уполномоченной на проведение экспертизы технического состояния зданий, выполнявшей обследования **по заказу** медицинской организации или органа исполнительной власти субъекта.

➤ Также допустимы акты на капитальный ремонт, которые созданы самой медицинской организацией **НО ТОЛЬКО с привлечением специалиста**

Все акты/ технические заключения на каждое здание в сканированном виде (все страницы) необходимо прикрепить в Паспорте ЛПУ разделе "Здания" - "Техническое состояние" - "Связи" - "Присоединенные документы"

- «Акт обследования зданий на необходимость капитального ремонта», «Акт об аварийном здании» — документы, составляемые организацией, уполномоченной на проведение экспертизы технического состояния зданий, выполнявшей обследования **по заказу** медицинской организации или органа исполнительной власти субъекта.
- Также допустимы акты на капитальный ремонт, которые созданы самой медицинской организацией, **НО ТОЛЬКО с привлечением специалиста проектной организации.**

Форма 30. Раздел VIII. ТЕХНИЧЕСКОЕ СОСТОЯНИЕ ЗДАНИЙ (8000)

Наименование учреждений	№ стр	Число зданий													Общая площадь зданий, кв м	
		Всего	находятся в аварийном состоянии, требуют сноса	требуют реконструкции	требуют капитального ремонта	находятся		имеют виды благоустройства								
						в приспособленных помещениях	в арендованных помещениях	водопровод	горячее водоснабжение	центральное отопление	канализацию		телефонную связь	автономное энергоснабжение		
											всего	в т.ч. в рабочем состоянии				
1	2	3	4	5	6	7	8	9	10	11	12	13	14	15	16	17
Подразделения, оказывающие медицинскую помощь в амбулаторных условиях	1															
Подразделения, оказывающие медицинскую помощь в стационарных условиях	2															
Подразделения, оказывающие медицинскую помощь в амбулаторных и стационарных условиях, расположенные в одном здании	3															
Офисы врачей общей практики	4															
ФАПы	5															
Фельдшерские пункты	6															
Патологоанатомические отделения	7															
Прочие	8															
Всего (сумма строк 1-8)	9															

В таб. 8000 передвижные ФАП/ФП не учитываются

**Число зданий ФАП (стр.5 гр.3) = количеству ФАП (таб.1001 стр.115 гр. 4).
Разница может быть только на передвижные ФАП**

**Число зданий ФП (стр.6 гр.3) = количеству ФП (таб.1001 стр.116+117 гр. 4)
Разница может быть только на передвижные ФП**

В таб. 8000 передвижные ФАП/ФП не учитываются

**Число зданий ФАП (стр.5 гр.3) = количеству ФАП (таб.1001 стр.115 гр. 4).
Разница может быть только на передвижные ФАП**

**Число зданий ФП (стр.6 гр.3) = количеству ФП (таб.1001 стр.116+117 гр. 4)
Разница может быть только на передвижные ФП**

Алгоритм расчета т.8000 на основании данных Паспорта ЛПУ

Отчет формируется путем автоматического заполнения на основании данных раздела "Паспорт МО. Здания", при выполнении следующих условий:

- Контрагент первичного отчета равен полю "**Контрагент**"
- «**Дата начала эксплуатации**» < даты отчета
- Здание является **действующим** на дату первичного отчета
(*т.е. не заполнено поле «Дата окончания учета»*)
- **Форма владения** здания равна:
 - **Собственность**
 - **Аренда здания**
 - **Аренда помещения**
 - **Оперативное управление** или
 - **Безвозмездное пользование**

Паспорт МО. Здания: Исправление

Реквизиты | Стат.Форма 30

Контрагент: 0705

Дата начала эксплуатации: 09.10.2012

Наименование: стационар

Балансовая стоимость: 4 229 171,06

Год постройки: 1 960

Этажность: 2

Общая площадь, кв.м.: 1 665,50

Рабочая площадь, кв.м.: 1 599,90

Площадь палат, кв.м.: 865,50

Площадь кабинетов приема, кв.м.: 113,10

Форма владения: Оперативное управление

На балансе: да

Тип проекта: Индивидуальный

Строительные материалы: Кирпич

Адрес: Рф\Краснодарский\Краснодар\Тихорецкая

Дом: 5

Корпус/Литер: 2

Получить координаты

Выбор координат:

Координаты (Широта): 45,031203

Координаты (Долгота): 39,019187

Почтовый индекс: 350059

Кадастровый номер: 23:43:0304072:257

Обособленное здание: да

Расположение: Городское

Дата окончания учета:

Причина окончания учета здания:

Идентификатор ФРМО: 82 089

☒ Выгружать на ЕГИСЗ

ТВСП: стационар

ОК Отмена

Разрез первичного отчета «Город» / «Село» Стат.Форма30.8000

Разрез первичного отчета (Стат.Форма30.8000), в котором учитывается здание, определяется исходя из **адреса** Здания:

- если поле **«Расположение»** = «Городское», тогда Здание записывается в разрез «Город»
- если поле «Расположение» = «Сельское», тогда Здание записывается в разрез «Село»
- если поле «Расположение» не заполнено, тогда Здание в отчет не записывается

Поле «Расположение» заполняется автоматически, исходя из адреса

Паспорт МО. Здания: Исправление

Реквизиты | Стат.Форма 30

Контрагент:	0705
Дата начала эксплуатации:	09.10.2012
Наименование:	стационар
Балансовая стоимость:	4 229 171,06
Год постройки:	1 960
Этажность:	2
Общая площадь, кв.м:	1 665,50
Рабочая площадь, кв.м.:	1 599,90
Площадь палат, кв.м.:	865,50
Площадь кабинетов приема, кв.м.:	113,10
Форма владения:	Оперативное управление
На балансе:	да
Тип проекта:	Индивидуальный
Строительные материалы:	Кирпич
Адрес:	РФ\Краснодарский\Краснодар\Тихорецкая
Дом:	5
Корпус/Литер:	2
Получить координаты	
Выбор координат:	
Координаты (Широта):	45,031203
Координаты (Долгота):	39,019187
Почтовый индекс:	350059
Кадастровый номер:	23:43:0304072:257
Обособленное здание:	да
Расположение:	Городское
Дата окончания учета:	
Причина окончания учета здания:	
Идентификатор ФРМО:	82 089
<input checked="" type="checkbox"/> Выгружать на ЕГИСЗ	
ТВСП:	стационар

И-1 < > >> + + X

OK Отмена

Логика заполнения строк **Стат.Форма30.8000**

Форма 30 таб.8000 заполнится автоматически в том случае, если распределить все здания в Паспорте ЛПУ (ПЛПУ) по строкам отчета.

Распределение Зданий из ПЛПУ по строкам отчета (Стат.Форма30.8000) происходит согласно данным, заполненным в ПЛПУ на вкладке **"Стат.Форма 30"** раздела "Паспорт МО. Здания":

The screenshot displays two overlapping windows from a medical information system. The top window, titled 'Паспорт МО. Здания: Исправление', has three tabs: 'Реквизиты', 'Адрес ФИАС', and 'Стат.Форма 30'. The 'Стат.Форма 30' tab is active, showing a section 'Стат.Форма 30 таблица 8000'. Within this section, there are fields for 'Номер строки:' (containing '8') and 'Расшифровка:' (containing 'Прочие'). A red box highlights the 'Стат.Форма 30' tab, and another red box highlights the '8' in the 'Номер строки' field. A red arrow points from the '8' to the bottom window. The bottom window, titled 'Паспорт МО. Стат.Форма30.8000', shows a table with two columns: 'Номер стро' and 'Расшифровка'. The table lists various medical facility types, with row 8, 'Прочие', highlighted in blue.

✓ Номер стро ↑	Расшифровка
<input type="checkbox"/> 1	Подразделения, оказывающие медицинскую помощь в амбулаторных условиях
<input type="checkbox"/> 2	Подразделения, оказывающие медицинскую помощь в стационарных условиях
<input type="checkbox"/> 3	Подразделения, оказывающие медицинскую помощь в амбулаторных и стационарных условиях, располож
<input type="checkbox"/> 4	Офисы врачей общей практики
<input type="checkbox"/> 5	ФАПы
<input type="checkbox"/> 6	Фельдшерские пункты
<input type="checkbox"/> 7	Патологоанатомические отделения
<input type="checkbox"/> 8	Прочие

Логика заполнения граф 4, 5, 6 Стат.Форма30.8000

Графа 4 "Находятся в аварийном состоянии, требуют сноса",

Графа 5 "Требуют реконструкции",

Графа 6 "Требуют капитального ремонта" - Здания, у которых в разделе ПЛПУ "Здания" - "Техническое состояние" поле **"Техническое состояние"** = "Находятся в аварийном состоянии, требуют сноса" / "Требуют реконструкции" / "Требуют капитального ремонта".

В обязательном порядке должен быть указан номер и дата акта, и прикреплен скан акта!

Входящие подразделения Защищенные каналы связи Каналы связи (интернет)

Каналы связи (интернет)

✓ Дата подкл	Дата подкл	Статус подключения

Техническое состояние Коммуникации и оснащение Журнал о

✓ Дата учета	Техническое состояние	Номер акта
01.01.2018	удовлетворительное	324135465

Паспорт МО. Здания. Техническое состояние: Исправление

Реквизиты

Дата инспекции: 01.01.2018

Техническое состояние: Удовлетворительное

Номер акта: 324135465

Дата акта: 01.01.2018

Организация, составившая акт:

Дата ПСД:

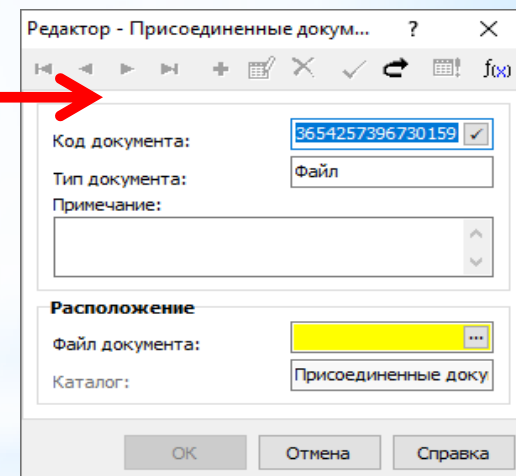
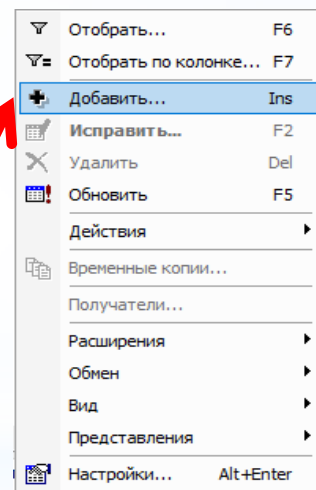
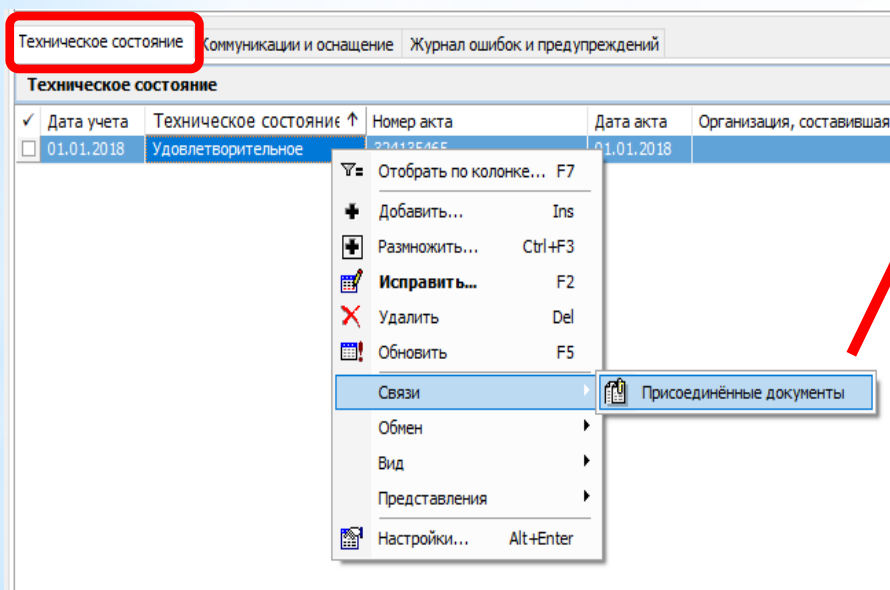
Паспорт ЛПУ. Типы состояний зданий

✓ Мнемокод	Наименование	Ко, ^
<input type="checkbox"/> Имеют благоустройства	Имеют благоустройства	6
<input type="checkbox"/> Находятся в аварийном с	Находятся в аварийном состоянии, требуют сноса	4
<input type="checkbox"/> Находятся в исправном с	Находятся в исправном состоянии	1
<input type="checkbox"/> Требуют капитального ре	Требуют капитального ремонта	5
<input type="checkbox"/> Требуют реконструкции	Требуют реконструкции	3
<input checked="" type="checkbox"/> Удовлетворительное	Удовлетворительное	7
<input type="checkbox"/> признано ветхим	признано ветхим	2

OK Отмена Справка

Прикрепление актов в Паспорте ЛПУ

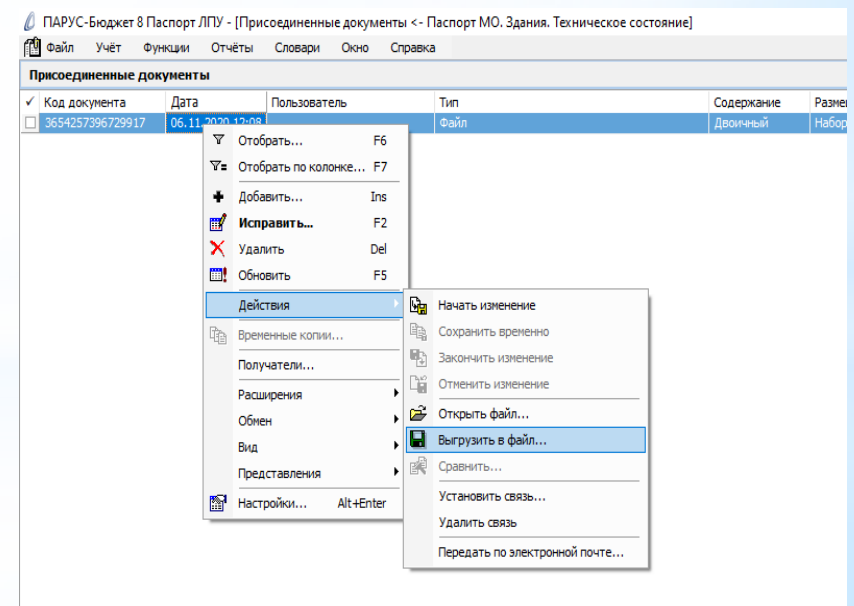
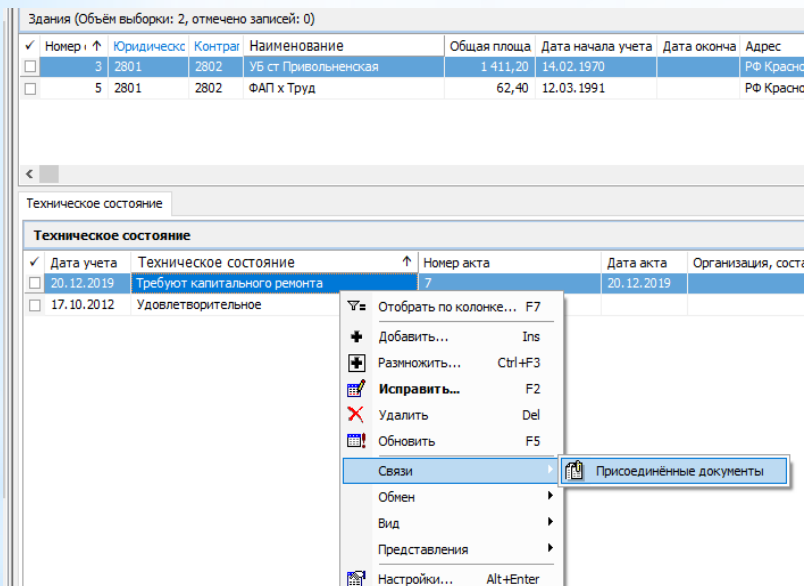
- Если здание находится в аварийном состоянии, требует сноса, реконструкции или капитального ремонта, в ПЛПУ необходимо **прикрепить НА КАЖДОЕ ЗДАНИЕ сканы (всех страниц) соответствующих документов** (акт обследования зданий на необходимость капитального ремонта, акт о признании здания аварийным, техническое заключение или положительное заключение).
- Для этого в разделе «Паспорт МО. Здания. **Техническое состояние**» необходимо ПКМ выбрать «Связи» - «Присоединенные документы» - «Добавить».



Скачать акт из Паспорта ЛПУ

- Для скачивания актов обследования зданий на необходимость капитального ремонта, актов о признании здания аварийным, технического заключения из ПЛПУ необходимо:

в разделе «Паспорт МО. Здания. **Техническое состояние**» необходимо ПКМ выбрать «Связи» - «Присоединенные документы» - ПКМ – «Действия» - «Выгрузить в файл»:



Проверка актов специалистом ГБУЗ МИАЦ

В форме 30 таблице 8000 графа 4 «находятся в аварийном состоянии, требуют сноса», графа 5 «требует реконструкции», графа 6 «требует капитального ремонта» заполнится автоматически на основании данных ПЛПУ, если:

- В разделе «Паспорт МО. Здания. **Техническое состояние**» прикреплен акт обследования здания (скан всех страниц);
- Специалистом ГБУЗ МИАЦ проставлена отметка «Проверено».

Техническое состояние

✓	Дата учета	Техническое состояние	Номер акта	Дата акта	Организация, составившая акт
<input type="checkbox"/>	01.10.2018	Находятся в аварийном состоянии, треб(1)	096-04-00633/1	27.07.2017	

Паспорт МО. Здания. Техническое состояние: Исправление

Реквизиты

Дата инспекции: 01.10.2018

Техническое состояние: Находятся в аварийном состоянии, треб(1)

Номер акта: 096-04-00633/1

Дата акта: 27.07.2017

Организация, составившая акт:

Дата ПСД:
☒ Проверено

ОК Отмена

ения КК OAMBARYAN KK0029-2 NUM

Отмечает
специалист
ГБУЗ МИАЦ

Логика заполнения граф 4, 5, 6 Стат.Форма30.8000

Если в предыдущем году здание требовало капитального ремонта / реконструкции / находилось в аварийном состоянии, а в текущем году завершён капитальный ремонт или здание не требует реконструкции и т.д., то в ПЛПУ в разделе «Техническое состояние здания» необходимо добавить новую запись об удовлетворительном состоянии здания (**Техническое состояние → ПКМ → Добавить**):

ПАРУС-Бюджет 8 Паспорт ЛПУ - [Здания]

Файл Учёт Функции Отчёты Словари Окно Справка

Структура

- 2609
- Калининский район
- 2701
- Каневской район
- 2801
- Короновский район
- 2901
- Красноармейский район
- 3001
- Краснодар
- 0701
- 0703
- 0704
- 0705
- 0706
- 0707
- 0712
- 0716
- 0718
- 0719
- 0720
- 0722
- 0723
- 0724
- 0725
- 0726
- 0727
- 0728
- 0729
- 0730
- 0731
- 0732
- 0733
- 0734
- 0735
- 0736
- 0738
- 0741
- 0742
- 0743

Здания (Объём выборки: 13, отмечено записей: 0)

✓	Номер	Юридическ	Контра	Наименование	Дата начала учета	Общая площадь	Дата окончания
<input checked="" type="checkbox"/>	2	6200	6200	Основное здание	01.10.2012	1 280,60	
<input type="checkbox"/>	2	6200	6200	Здание приемного отделения с пристройкой	01.10.2012	235,40	
<input type="checkbox"/>	2	6200	6200	Здание 2 детского инфекционного отделения	01.10.2012	563,50	
<input checked="" type="checkbox"/>	2	6200	6200	Пристройка к 2-ому инфекционному отделению	01.10.2012	624,30	
<input type="checkbox"/>	2	6200	6200	Здание больницы основное	01.10.2012	258,50	
<input type="checkbox"/>	7	6200	6200	Здание морга	01.10.2012	51,00	
<input type="checkbox"/>	8	6200	6200	Здание хозяйственного корпуса	01.10.2012	216,70	
<input type="checkbox"/>	8	6200	6200	Вспомогательное здание кухни аптеки	01.10.2012	513,10	
<input type="checkbox"/>	8	6200	6200	Хлораторная	01.10.2012	35,90	
<input type="checkbox"/>	8	6200	6200	Здание прачечных мастерских	01.10.2012	239,60	
<input type="checkbox"/>	8	6200	6200	Здание лаборатории СПИД	01.10.2012	173,70	
<input type="checkbox"/>	8	6200	6200	Здание дежурной прачечная	01.10.2012	133,30	
<input type="checkbox"/>	8	6200	6200	Здание КДЛ	01.10.2012	200,20	

Техническое состояние Коммуникации и оснащение Журнал ош

Техническое состояние

✓	Дата учет	Техническое состояние
<input type="checkbox"/>	01.10.2012	Удовлетворительное
<input type="checkbox"/>	15.09.2020	Требуют капитального ремонта
<input checked="" type="checkbox"/>	01.10.2021	Удовлетворительное

Паспорт МО. Здания. Техническое состояние: Размножение

Реквизиты

Дата инспекции: 01.10.2021

Техническое состояние: Удовлетворительное

Номер акта:

Дата акта: 01.10.2021

Организация, составившая акт:

Дата ПСД:

OK Отмена

Логика заполнения граф 7, 8 Стат.Форма 30.8000

Графа 7 "находятся в приспособленных помещениях" - здания, у которых поле **"Тип проекта"** = "Приспособленные".

Графа 8 "находятся в арендованных помещениях" - здания, у которых поле **"Форма владения"** = "Аренда здания" или "Аренда помещения".

Паспорт МО. Здания: Исправление

Реквизиты | Стат.Форма 30

Контрагент:	0705
Дата начала эксплуатации:	09.10.2012
Наименование:	стационар
Балансовая стоимость:	4 229 171,06
Год постройки:	1 960
Этажность:	2
Общая площадь, кв.м:	1 665,50
Рабочая площадь, кв.м.:	1 599,90
Площадь палат, кв.м.:	865,50
Площадь кабинетов приема, кв.м.:	113,10
Форма владения:	Оперативное управление
На балансе:	да
Тип проекта:	Индивидуальный
Строительные материалы:	Кирпич
Адрес:	РФ\Краснодарский\Краснодар\Тихорецкая
Дом:	5
Корпус/Литер:	2
Выбор координат:	
Координаты (Широта):	45,031203
Координаты (Долгота):	39,019187
Почтовый индекс:	350059
Кадастровый номер:	23:43:0304072:257
Обособленное здание:	да
Расположение:	Городское
Дата окончания учета:	
Причина окончания учета здания:	
Идентификатор ФРМО:	82 089
<input checked="" type="checkbox"/> Выгружать на ЕГИСЗ	
ТВСП:	стационар

Получить координаты

OK Отмена

Логика заполнения граф 9-15 Стат.Форма30.8000

Графа 9 "Имеют водопровод" - Здания, у которых в разделе "Паспорт МО. Здания. Коммуникации и оснащение" поле "Холодное водоснабжение" = "Да".

Графа 10 "Имеют горячее водоснабжение" - Здания, у которых в разделе "Паспорт МО. Здания. Коммуникации и оснащение" поле "Горячее водоснабжение" ≠ "Отсутствует".

Графа 11 "Имеют центральное отопление" - Здания, у которых в разделе "Паспорт МО. Здания. Коммуникации и оснащение" поле "Отопление" = "Централизованное".

Графа 12 "Имеют канализацию, всего" - Здания, у которых в разделе "Паспорт МО. Здания. Коммуникации и оснащение" поле "Канализация" ≠ "Отсутствует".

Графа 13 "Имеют канализацию, в т.ч. в рабочем состоянии" - Здания, у которых в разделе "Паспорт МО. Здания. Коммуникации и оснащение" поле "Состояние канализации" = "Действующая".

Графа 14 "Имеют телефонную связь" - Здания, у которых в разделе "Паспорт МО. Здания. Коммуникации и оснащение" поле "Телефонная связь" = "Да".

Графа 15 "Имеют автономное энергоснабжение" - Здания, у которых в разделе "Паспорт МО. Здания. Коммуникации и оснащение" поле "Автономное энергоснабжение" = "Да".

Паспорт МО. Здания. Коммуникации и оснащение: Исправление

Реквизиты

Дата ввода информации: 01.01.2018

Электроснабжение: да

Кондиционирование: да

Холодное водоснабжение: да

Горячее водоснабжение: Централизованное

Отопление: Централизованное

Канализация: Централизованная

Состояние канализации: Действующая

Телефонная связь: да

Автономное энергоснабжение: нет

Пандусы: да

Лифты: нет

Подъемники: нет

Звуковая/световая индикация: нет

Указатели по системе Брайля: нет

Кнопки вызова персонала: да

ОК Отмена

Логика заполнения граф 16-17 Стат.Форма30.8000

Графа 16 "Общая площадь зданий (кв.м)" - определяется из поля "Общая площадь, кв.м." раздела "Паспорт МО. Здания".

Графа 17 "из них находящихся в аварийном состоянии, или требующих сноса, реконструкции и капитального ремонта (кв.м)" - суммируется площадь зданий из граф 4-6 (находятся в аварийном состоянии, требуют сноса; требуются реконструкции; требуют капитального ремонта).

Паспорт МО. Здания: Исправление

Реквизиты | Стат.Форма 30

Контрагент:	0705
Дата начала эксплуатации:	09.10.2012
Наименование:	стационар
Балансовая стоимость:	4 229 171,06
Год постройки:	1 960
Этажность:	2
Общая площадь, кв.м:	1 665,50
Рабочая площадь, кв.м.:	1 599,90
Площадь палат, кв.м.:	865,50
Площадь кабинетов приема, кв.м.:	113,10
Форма владения:	Оперативное управление
На балансе:	да
Тип проекта:	Индивидуальный
Строительные материалы:	Кирпич
Адрес:	РФ\Краснодарский\Краснодар\Тихорецкая
Дом:	5
Корпус/Литер:	2
Выбор координат:	Получить координаты
Координаты (Широта):	45,031203
Координаты (Долгота):	39,019187
Почтовый индекс:	350059
Кадастровый номер:	23:43:0304072:257
Обособленное здание:	да
Расположение:	Городское
Дата окончания учета:	
Причина окончания учета здания:	
Идентификатор ФРМО:	82 089
<input checked="" type="checkbox"/> Выгружать на ЕГИСЗ	
ТВСП:	стационар

И-1 < > >> + + X

OK Отмена

Логика заполнения таб.8001 – 8003 Стат.Форма30.8000

В подстроичнике 8001 учитываются Здания из таб.8000 строки 1 «Подразделения, оказывающие медицинскую помощь в амбулаторных условиях».
В подстроичнике 8002 учитываются Здания из таб.8000 строки 2 «Подразделения, оказывающие медицинскую помощь в стационарных условиях».
В подстроичнике 8003 учитываются Здания из таб.8000 строки 3 «Подразделения, оказывающие медицинскую помощь в амбулаторных и стационарных условиях, расположенные в одном здании».

Логика заполнения:

Пункт 1 "Оснащенные пандусами" - Здания, у которых в разделе "Паспорт МО. Здания. Коммуникации и оснащение" поле "Пандусы" = "Да".

Пункт 2 "Оснащенные лифтами" - Здания, у которых в разделе "Паспорт МО. Здания. Коммуникации и оснащение" поле "Лифты" = "Да".

Пункт 3 "Оснащенные подъемниками" - Здания, у которых в разделе "Паспорт МО. Здания. Коммуникации и оснащение" поле "Подъемники" = "Да".

Пункт 4 "Оснащенные звуковой/ световой индикацией" - Здания, у которых в разделе "Паспорт МО. Здания. Коммуникации и оснащение" поле "Звуковая/световая индикация" = "Да".

Пункт 5 "Оснащенные указателями по системе Брайля" - Здания, у которых в разделе "Паспорт МО. Здания. Коммуникации и оснащение" поле "Указатели по системе Брайля" = "Да".

Пункт 6 "Оснащенные кнопками звонка вызова медицинского персонала" - Здания, у которых в разделе "Паспорт МО. Здания. Коммуникации и оснащение" поле "Кнопки вызова медперсонала" = "Да".

Паспорт МО. Здания. Коммуникации и оснащение: Исправление

Реквизиты

Дата ввода информации: 01.01.2018

Электроснабжение: да

Кондиционирование: да

Холодное водоснабжение: да

Горячее водоснабжение: Централизованное

Отопление: Централизованное

Канализация: Централизованная

Состояние канализации: Действующая

Телефонная связь: да

Автономное энергоснабжение: нет

Пандусы: да

Лифты: нет

Подъемники: нет

Звуковая/световая индикация: нет

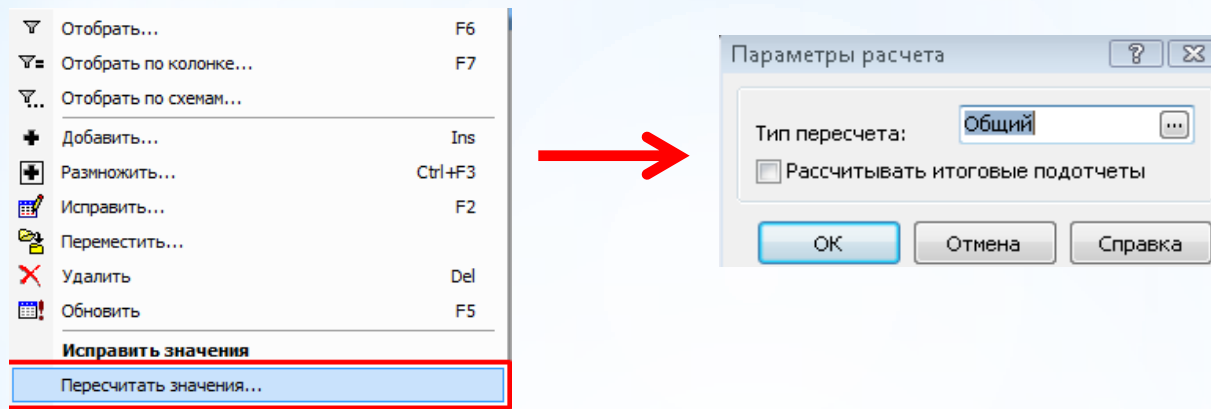
Указатели по системе Брайля: нет

Кнопки вызова медперсонала: да

OK Отмена

«Пересчет» Стат.Форма30.8000

Для автоматического заполнения отчета «Стат.Форма30.8000» таб.8000-8003 – его необходимо **пересчитать** (ПКМ выбрать **«Пересчитать значения»**):



В поле "Тип пересчета" указать "Общий", галочку "Рассчитывать итоговые подотчеты" не ставить. Нажать "ОК". В результате данные в отчете «Стат.Форма30.8000» будут обновлены и актуализированы в соответствии с данными модуля "Паспорт МО. Здания".

Данные в отчете «Стат.Форма30.8000» за 2022г. необходимо сверить с данными за 2021г. При наличии расхождений по числу зданий, коммуникациям, площадям, предоставить пояснительную записку за подписью руководителя учреждения.

Инструкция по заполнению

Инструкция по заполнению таблиц 8000-8003 размещена в модуле «Сведение отчетности» в трафарете формы «Стат.Форма30.8000»:

ПАРУС-Бюджет 8 Сведение отчетности. Центр учета - [Первичные отчеты]

Файл Учёт Функции Отчёты Словари Окно Справка

Каталоги

- Первичные/сводные отчеты
 - 00 Архив
 - 01 Медицинская статистика
 - г.Анапа
 - 1722 ГМБ Анапа
 - 0332 интернат Суворово-Чер
 - 1704 Роддом Анапа
 - 1705 ГАУЗ СтП Анапа
 - 1707 ГБУЗ УБ п.Виноградный
 - 1708 ГБУЗ УБ ст.Гостагаевски
 - 1709 ГБУЗ УБ с.Юровка Анапа
 - 1710 ГБУЗ Амб. ст.Анапская А
 - 1712 ГБУЗ Амб. с.Варваровка
 - 1713 ГБУЗ Амб. с.Гай-Кодзор
 - 1715 ГБУЗ Амб. п.Цыбанобали
 - 1716 ГБУЗ Амб. с.Су-Псех Ана
 - 1717 ГБУЗ Амб. с.Витязево Ан
 - 1718 ГБУЗ ССМП Анапа
 - 1719 Управление здравоохранения
 - г.Армавир
 - г.Геленджик
 - г.Горячий Ключ
 - г.Краснодар
 - г.Новороссийск
 - г.Сочи
 - ГБУЗ
 - Мониторинги

Отчеты (Объём выборки: 1, отмечено записей: 0)

✓	Дата	Форма	↑	Контрагент	Наименование контрагента	Отправ	П
<input type="checkbox"/>	01.01.2022	Стат.Форма30.8000		1722	ГБУЗ "Городская больница города Анапы" МЗ КК	Нет	Н

Выбор трафарета

Трафареты

- ☒ Инструкция по заполнению таб.8000-8003
- ☐ Стат.Форма30.8000-8003
- ☐ Стат.Форма30.8000-8003 Федеральные учреждения...

ОК Отмена Справка

В web-версии ПП Парус-8 инструкция недоступна !

БЛАГОДАРЮ ЗА ВНИМАНИЕ!

Малхосьян Ольга Георгиевна

279-70-78, доб. 205

ambaryan@miackuban.ru